

石川県医師協同組合  
会員の  
みなさまへ

ご自宅・医院のお困りごとをまるごと解決!

# リフォームをお考えの 先生方へ

— パナソニック ホームエンジニアリングからのご案内 —

パナソニックグループの総合力で高品質のリフォームを実現。

お客様にご満足いただける想像を超えた  
快適空間をご提案いたします。

石川県医師協同組合の先生方限定

リフォーム  
工事代金より

**5%**  
割引



ショールーム完備。  
お気軽にお立ち寄りください。



**Panasonic** パナソニック ホームエンジニアリング株式会社

北陸営業所 担当/籠谷(かごや)、西野 TEL.076-268-9585  
〒920-8203 金沢市鞍月4丁目117番地 営業時間 9:00~17:00 定休日 土日祝日

# 当営業所の施工例

## キッチン



長年悩まれていたキッチンリフォームを実現。清潔感があり収納力のあるシステムキッチンに。

## 外壁



劣化が著しい外壁が塗装により新築の様に明るく生まれかわりました。

## 医院



閉塞感のあった受付をオープンにし、玄関口に低い壁をつけることで待合室に落ち着きができました。

## 洗面室



ホワイトを基調に、斬新で都会的な洗面に

## 和室



光と風が行き渡る安らげる空間に

## 坪庭



建物の中心に坪庭を設けることで、明るく開放的に

# リフォームの流れ 10

### 1 ご相談・ご依頼

各種カタログや施工事例集など、快速リフォームの情報をご覧いただけます。



### 2 現地調査

的確なプランやお見積りをご提案するために、お住まいや立地環境を確認させていただきます。



### 3 ご質問・ご要望の聞き取り

お客様の立場に立って、ご質問・ご要望を丁寧にお伺いいたします。どんなことでも遠慮なくお話しください。



### 4 プラン作成

ご要望をふまえながら建築・インテリアなどの豊富なノウハウ・資料をもとにお客様にあったプランをお作りします。



### 5 ご提案・お打合わせ

新しい住まいと暮らしのイメージがひろがるプランやパース等で、分かりやすくご提案。お見積りは明細でお確かめいただけます。



### 6 ご検討・パナソニックリビングショールームへご案内

プランご検討後、ショールームへご案内。プラン内容の商品・設備などをご覧いただけます。



### 7 ご契約

ご契約書を取り交わしていただきます。図面や工程表を提出し、工事内容を明確にお知らせいたします。

### 8 着工・現場管理

着工前にはご近所への御挨拶を行い、工事中は、工事経過はもちろん、きれいで安らぐ、きれいで安全な現場をこころがけます。



### 9 完成・お引渡し

お客様立会いのもと、仕上がりを確認していただき、商品の使い方をご説明し、保証書とともにお引渡しいたします。



### 10 アフターサービス

工事完了後も24時間年中無休アフターサポートがありますのでご安心ください。



外壁塗装の塗り替え時期の目安は  
**10年!**

# 防水機能と遮熱機能を持つ「アステックペイント」をおすすめします!

## 1 6つのPoint!

### 1 アステックペイントは超防水塗料

塗料が伸び縮みし、ひび割れに追随、屋内への水の浸入を防ぎます。その為に防水性が高い塗料をおすすめします。

伸縮率  
**600%**

ヒビ割れしても水の浸入を防ぐ



驚きの伸縮力

ヒビ割れ比較



### 2 超耐久性を持つピュアアクリル樹脂です

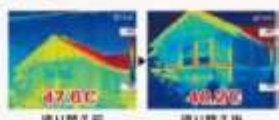
塗膜が劣化する最大の原因は紫外線によるもの。アステックペイントは日本の約3倍以上あるオーストラリア生まれの塗料なので紫外線に強く、劣化によって起こるチョーキングを起こしません。



※チョーキング現象…手に白い粉のようなものが付着する現象

### 3 遮熱機能®を持つ塗料です

太陽熱を反射させて、表面温度、室内の温度上昇を防ぐ遮熱塗料です。一般的に室内は3~5℃程下がるといわれています。



外気温が3度上昇したのに、表面温度は7度低下

※屋根:アステックペイントIRグロス 外壁:アステックペイントEC-2000DGRの場合

### 4 完成イメージをご提案

完成後のイメージをご覧いただける、塗り替えカラーシミュレーションをご提案を行います。



### 5 ビデオ撮影による建物診断を致します **無料**

映像による屋根・外壁の診断は一部の劣化箇所のみでなく、全体の状況が把握できます。音声もしくは字幕による解説DVDにてお渡し致します。



### 6 全商品に保証書発行

アステックペイント商品に最大10年の保証書を発行致します。

※塗料により保証期間が異なります。塗膜剥離が保証の対象。



## ! このような劣化が出ている住宅には特にオススメです!



### コーキングのヒビ割れ

紫外線を浴び続けるうちにコーキング材の柔らかさが失われヒビが発生しそこから雨水などが浸入していきます。



### 塗膜のチョーキング

手に白い粉のようなものが付着した場合は、塗料の防水機能が切れているサインです。



### ヘアクラックの発生

髪の毛のように細いヒビ割れを「ヘアクラック」と言い、このような所から、雨水などが浸入していきます。



### 瓦の塗装色あせ

屋根は最も過酷な条件に耐えて住まいを守っています。防水塗装のメンテナンスと早めのケアが必要です。

## 塗装サイクルの違い



